



CORDAMI

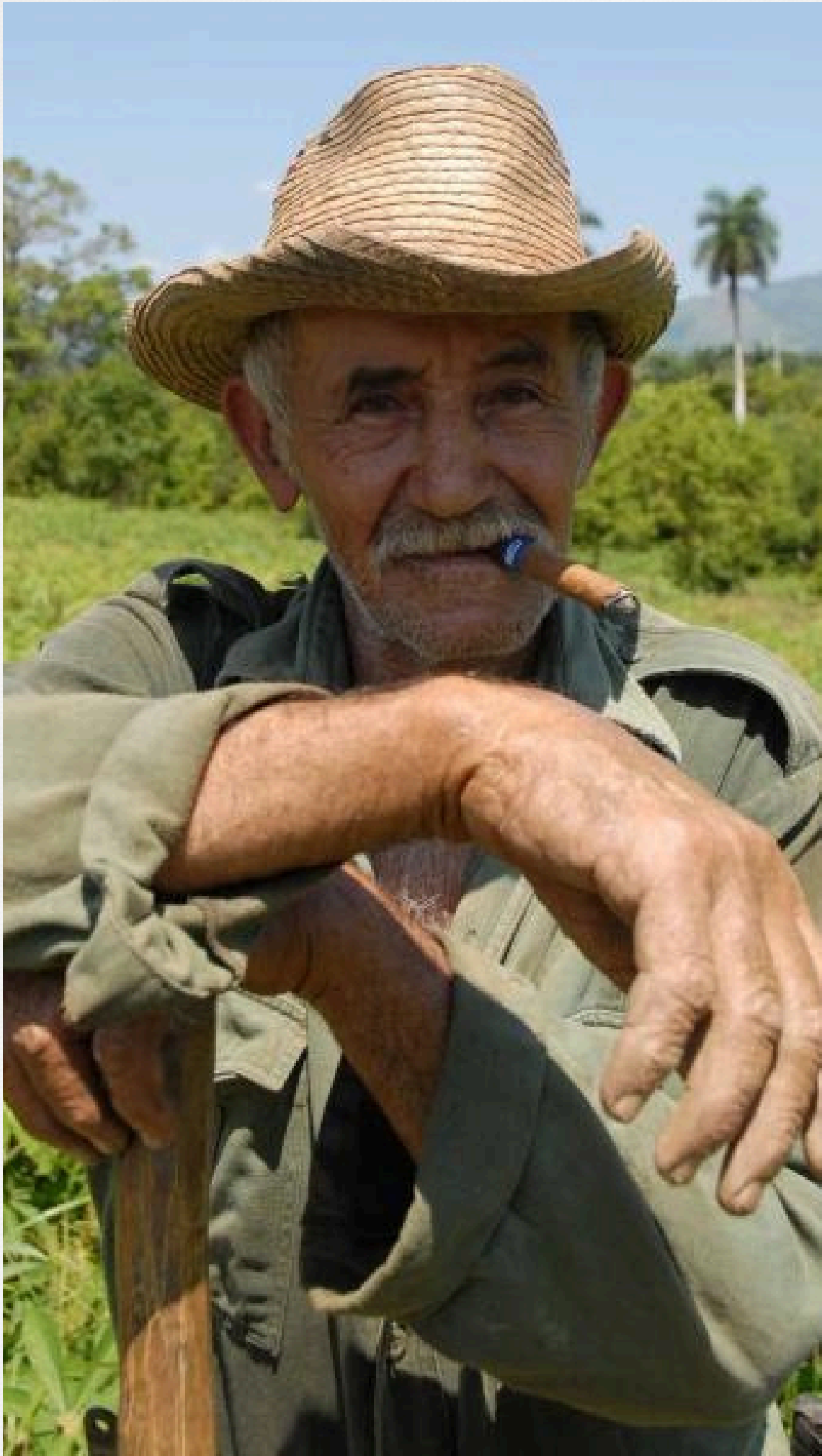
**CORPORACIÓN DESARROLLO
AGRÍCOLA DEL ESTADO MIRANDA**

Taller de Fotografía

Iluminación

La fotografía es, en esencia, "escribir con luz". Para dominarla, el primer concepto clave es la dirección: una luz frontal aplana los rasgos, mientras que una lateral añade volumen y textura mediante sombras.

Luego está la calidad. La luz dura (como el sol directo) crea sombras marcadas y alto contraste, ideal para dramatismo. La luz suave (producida por difusores o nubes) envuelve al sujeto, suavizando la piel y las transiciones.



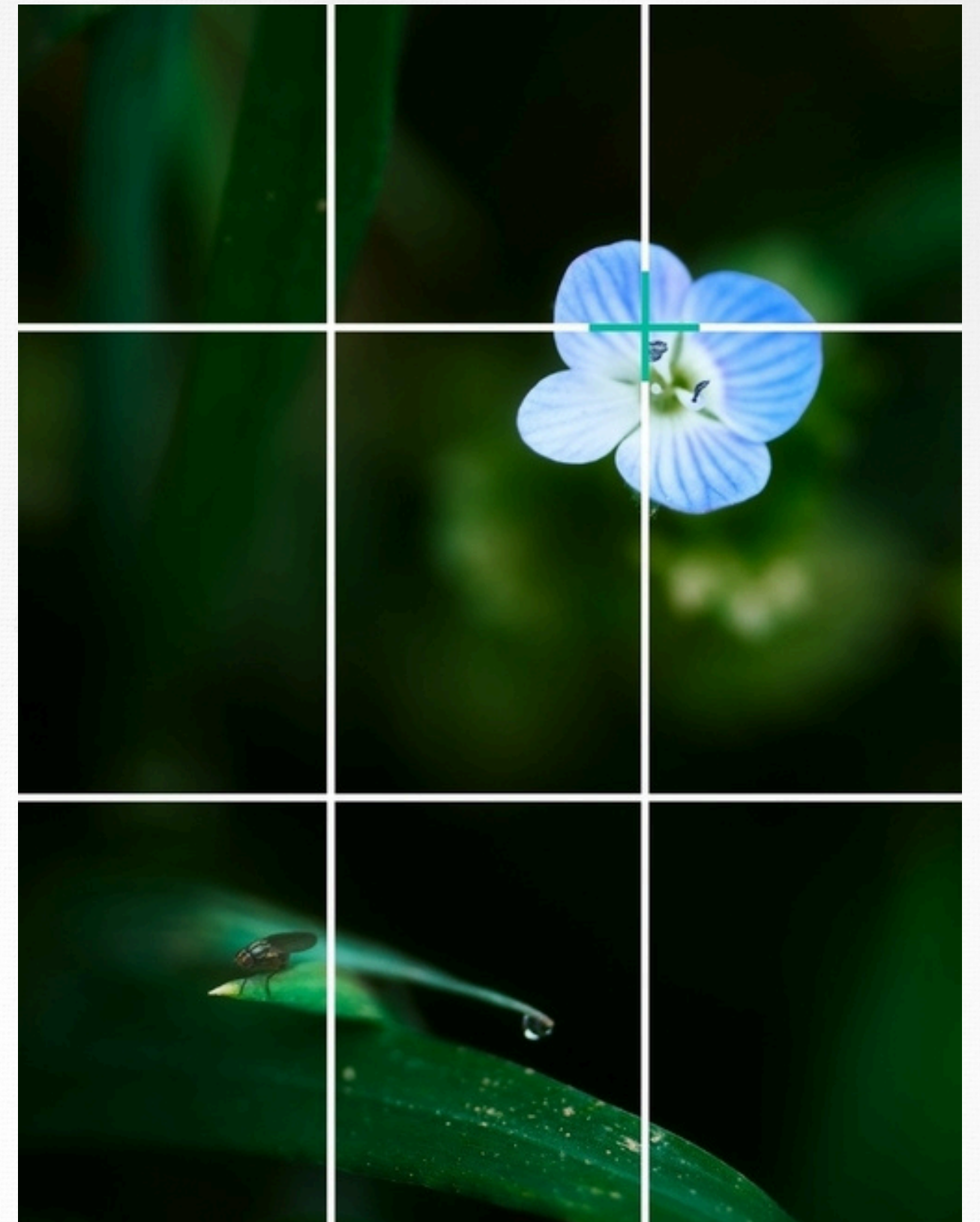
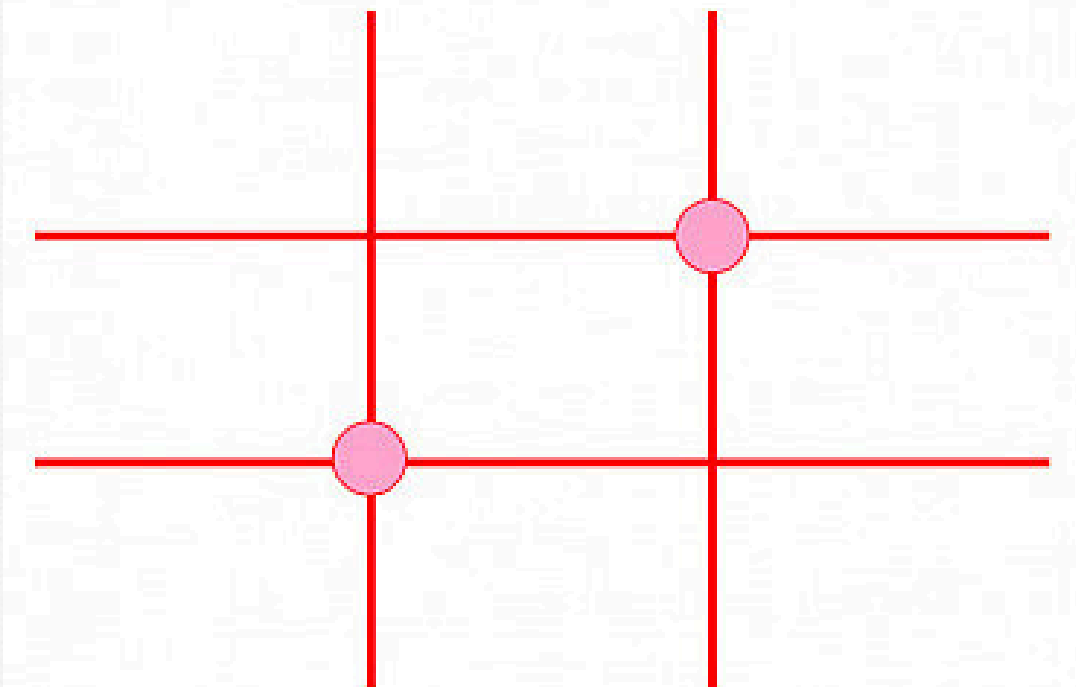
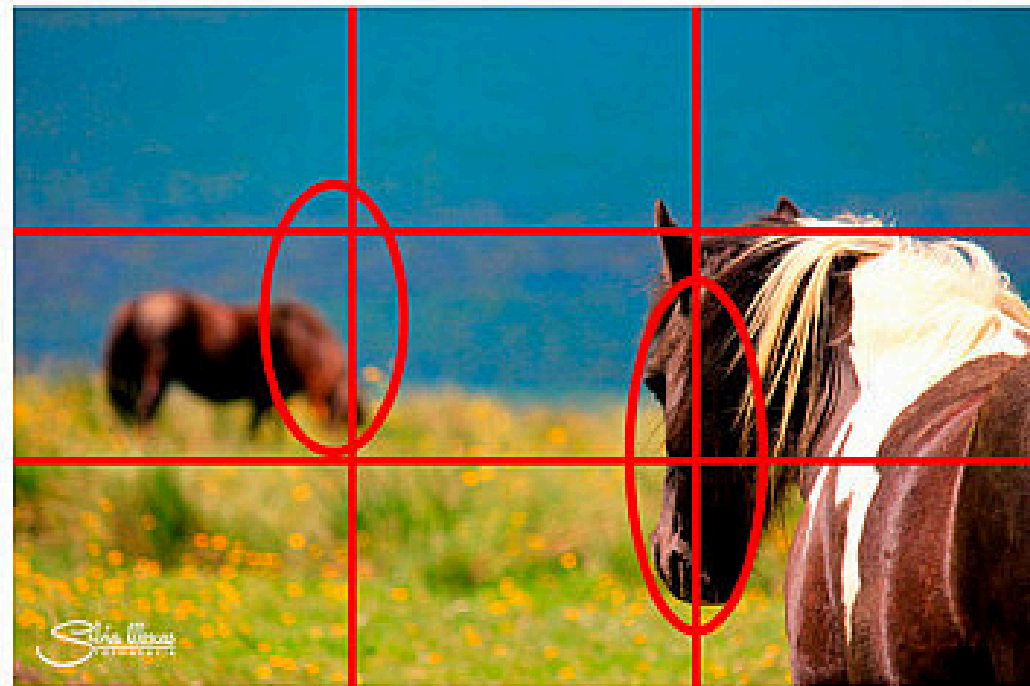
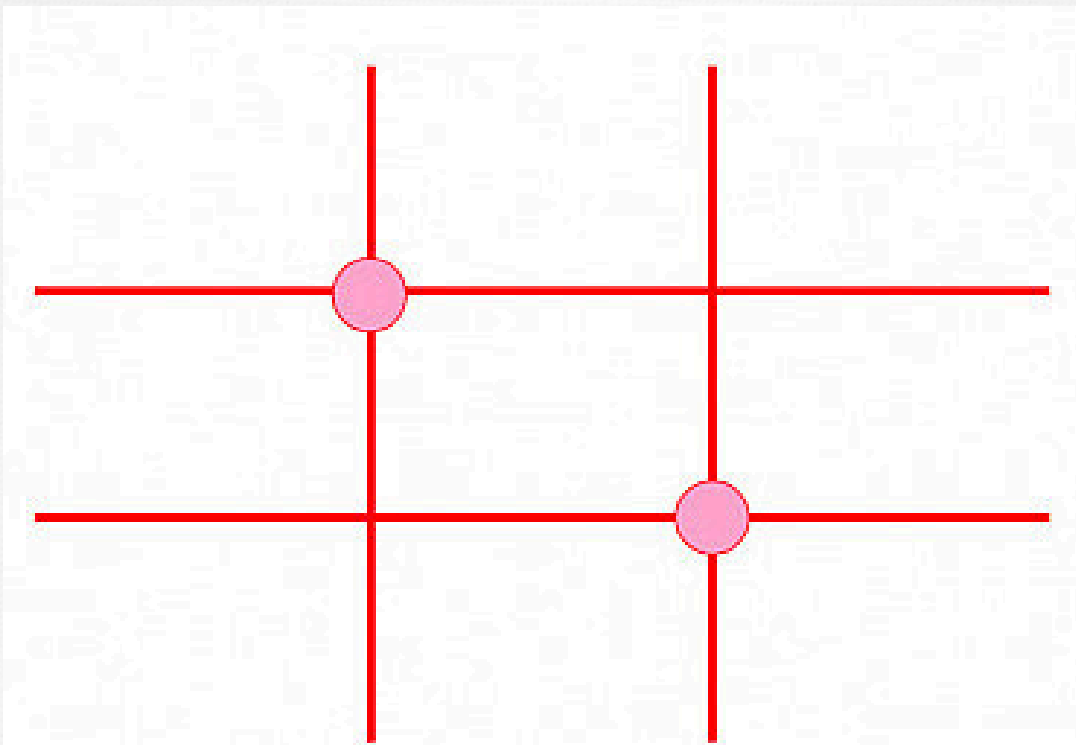


Composición fotográfica

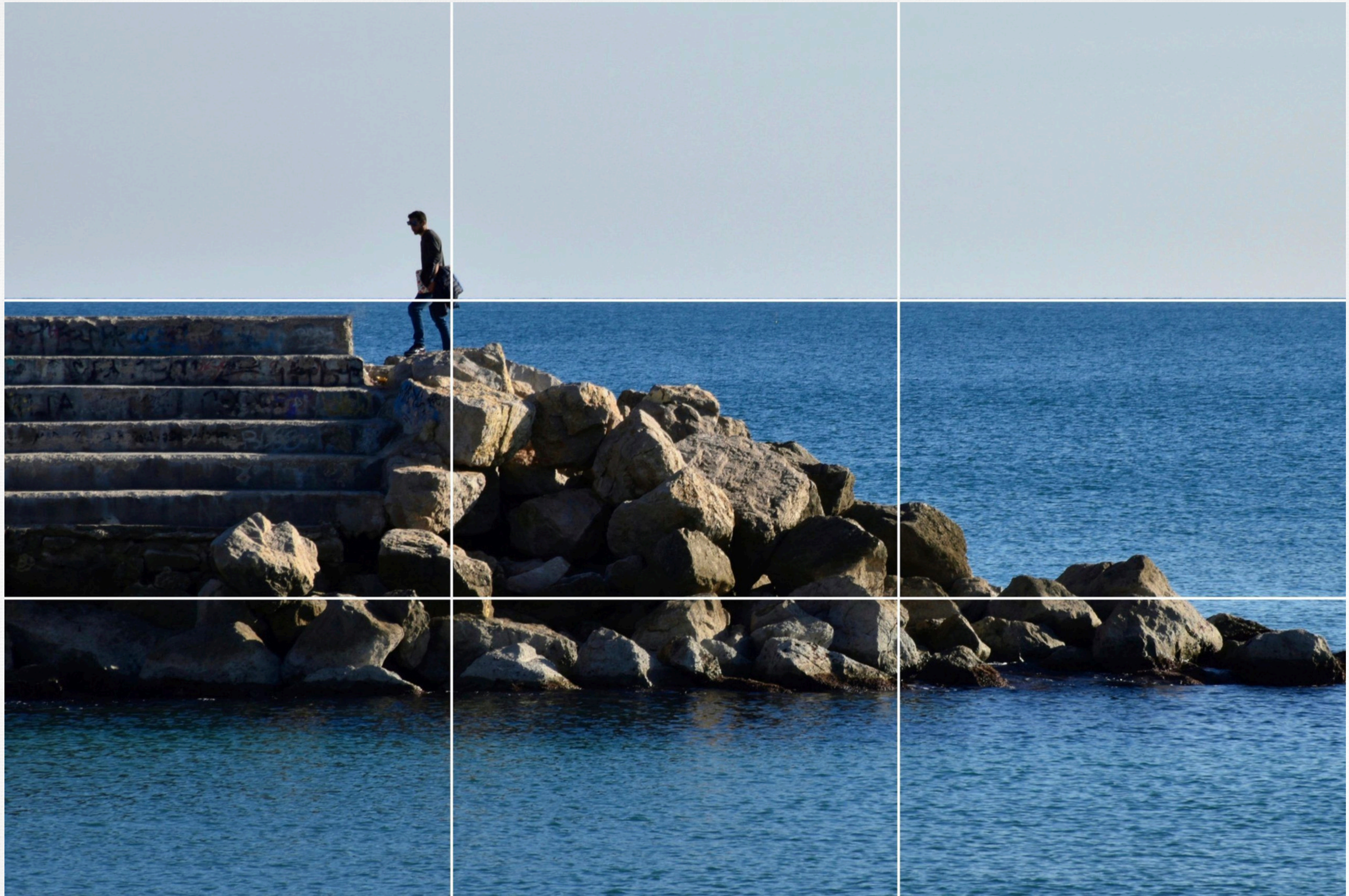
La composición fotográfica es el arte de ordenar los elementos dentro del encuadre para transmitir un mensaje claro y visualmente atractivo. No se trata solo de capturar lo que vemos, sino de guiar la mirada del espectador hacia lo que realmente importa.

Una de las técnicas más eficaces para lograrlo es la Regla de los Tercios. Esta consiste en dividir la imagen en nueve partes iguales mediante dos líneas horizontales y dos verticales imaginarias. En lugar de colocar al protagonista en el centro exacto, lo ubicamos sobre alguna de estas líneas o, mejor aún, en sus puntos de intersección (llamados puntos de fuerza).

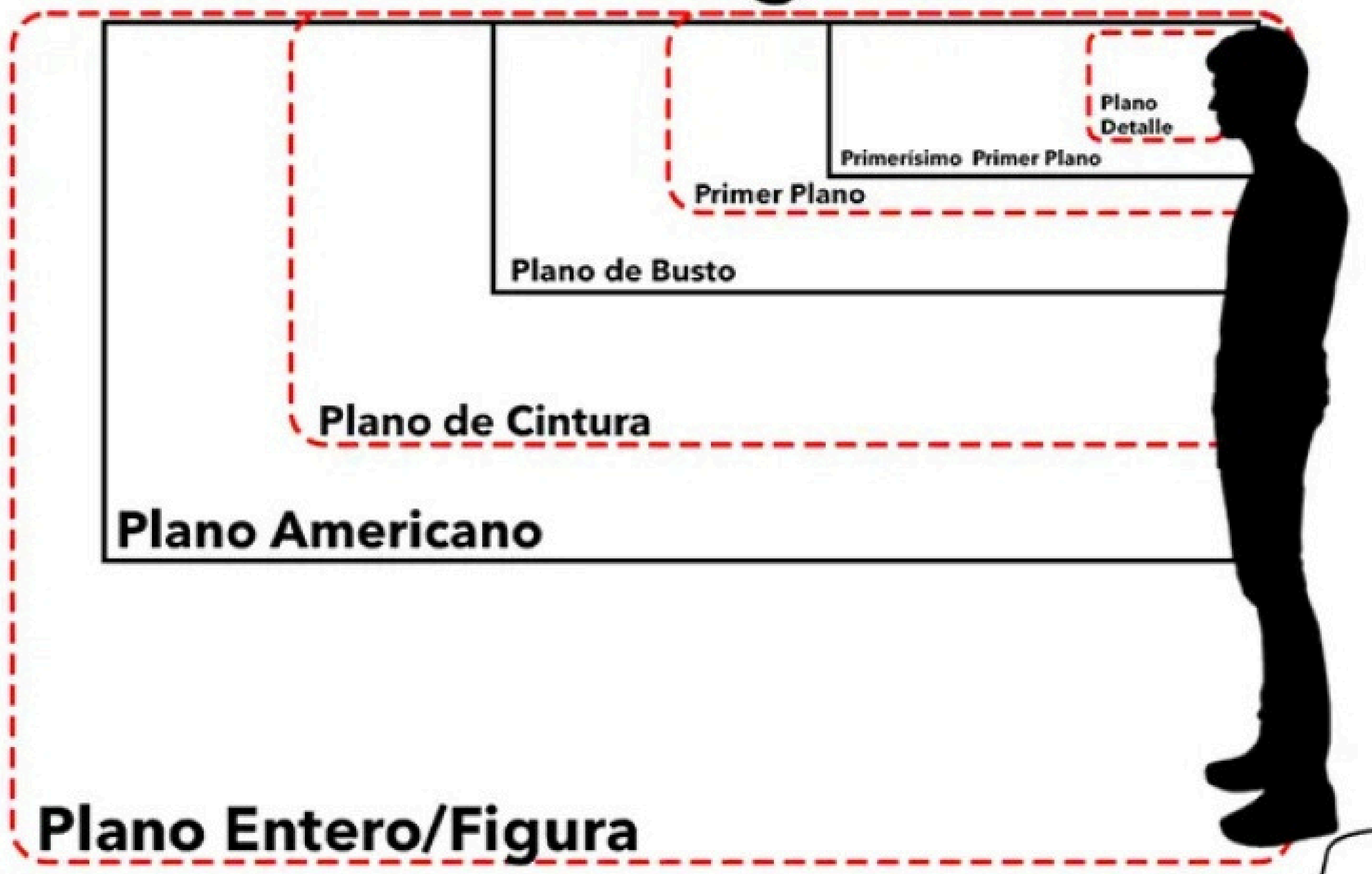
Al descentrar el objeto principal, se genera una sensación de equilibrio, espacio y fluidez. Es una herramienta sencilla que transforma una foto estática en una narrativa visual con mayor profundidad y dinamismo.





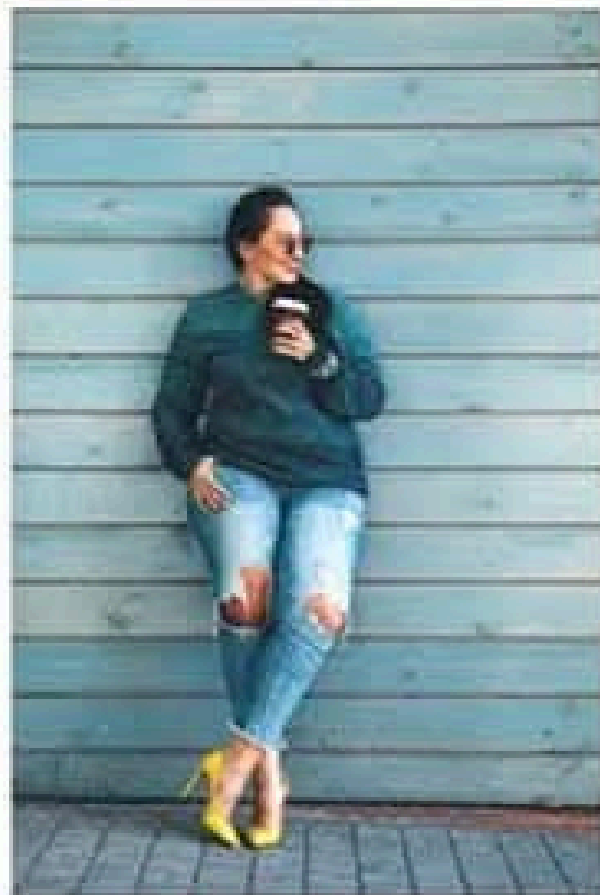


Planos Fotográficos

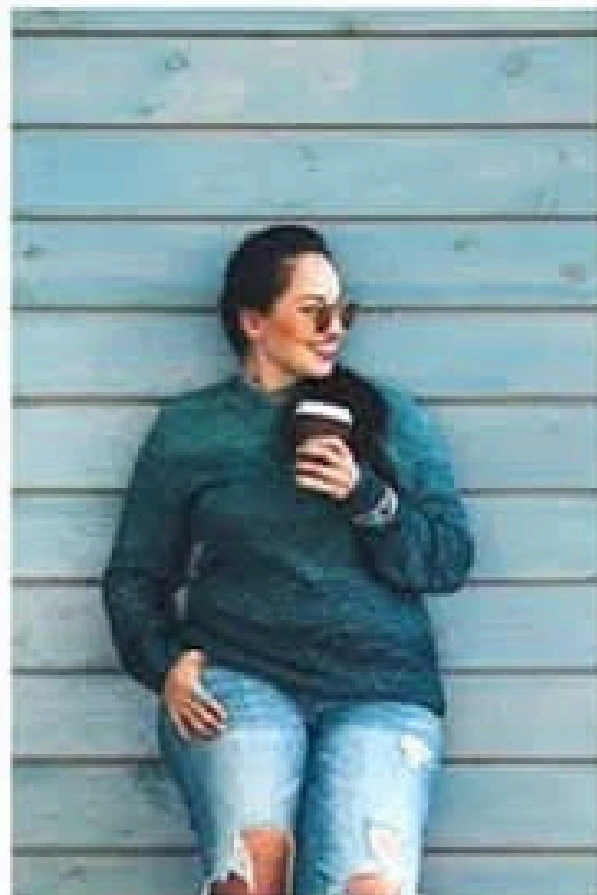




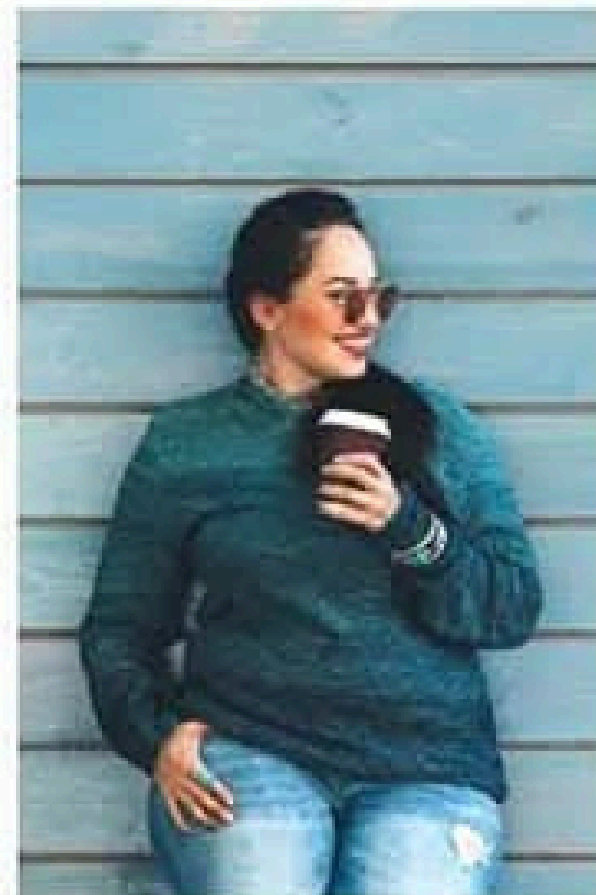
TIPOS DE PLANOS



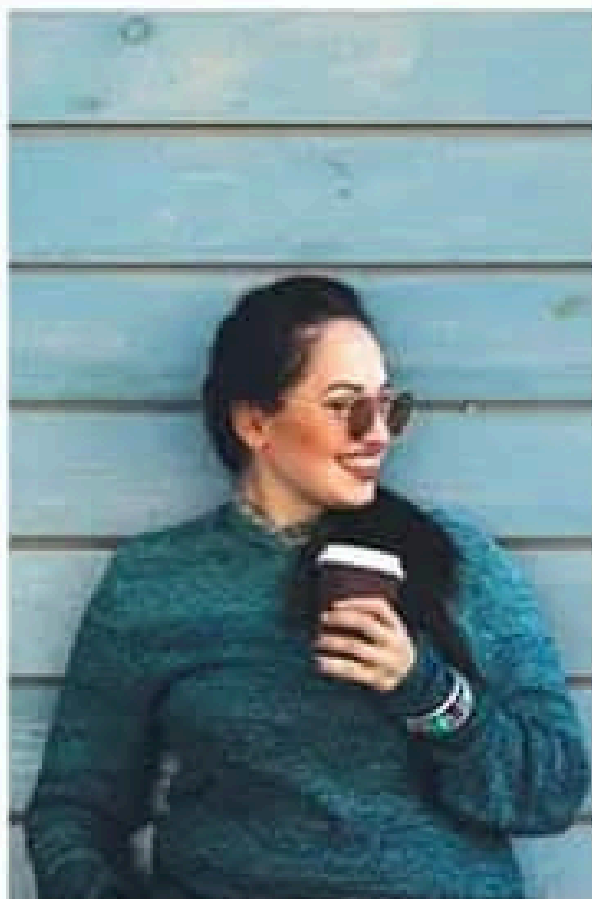
PLANO ENTERO



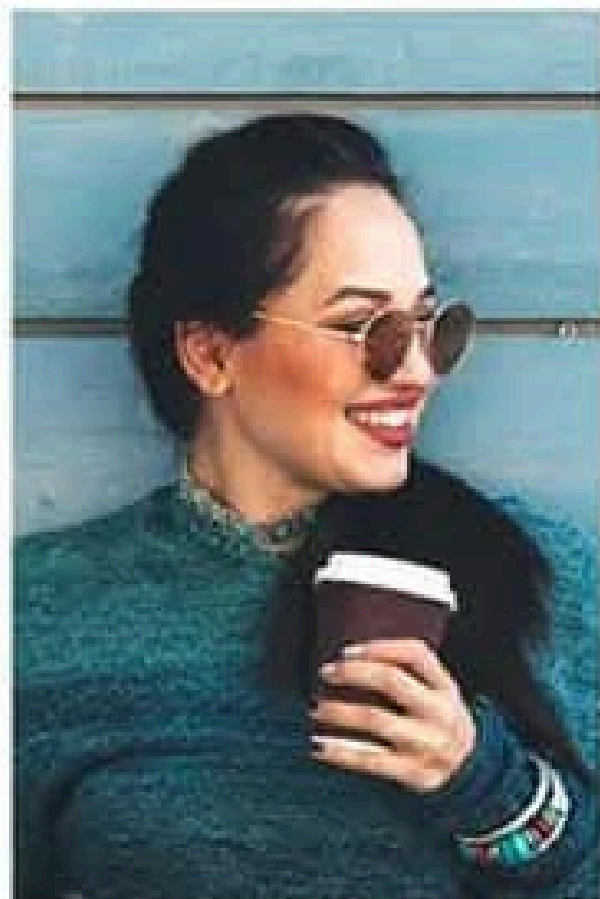
PLANO AMERICANO



PLANO MEDIO



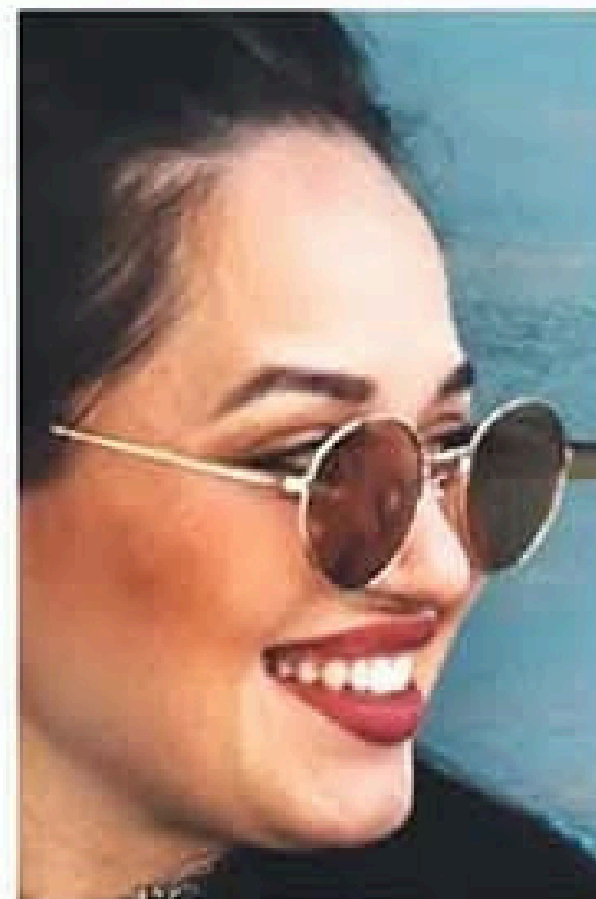
PLANO MEDIO CORTO



PRIMER PLANO



PRIMERÍSIMO P. PLANO



PLANO DETALLE



Ángulos fotográficos

